

DAS PROJEKT

AM JUNGBERGWEG IN GLEISDORF ENTSTEHT EINE MODERNE, INDIVIDUELLE UND HOCHWERTIGE WOHNANLAGE. ES WERDEN 2 WOHNGEBÄUDE, DIE IN SUMME 17 EIGENTUMSWOHNUNGEN BEINHALTEN, ERRICHTET. DIE WOHNANLAGE BEFINDET SICH, NAHE DEM GLEISDORFER STADTZENTRUM AN EINER NEBENSTRASSE.

DIE WOHNUNGSZUGEHÖRIGEN KFZ-STELLPLÄTZE SIND IN TIEFGARAGEN UNTERGEBRACHT. MIT DEN TIEFGARAGEN WIRD EINE AUTOFREIE, RUHIGE UND LÄNDLICHE SITUATION AM GRUNDSTÜCK GESCHAFFEN.



DIE GROSSZÜGIGEN BALKONE UND TERRASSEN LADEN ZUM VERWEILEN EIN. DIE ERDGESCHOSS WOHNUNGEN VERFÜGEN AUSSERDEM ÜBER EINEN PRIVATGARTEN.

SCHON IN DER PLANUNG WURDE EINE WEITGEHEND SÜDLICHE AUSRICHTUNG DER BAUKÖRPER ANGESTREBT, UM SOMIT DEN ZUKÜNFTIGEN BEWOHNERN VIELE SONNENSTUNDEN ZU BIETEN.

DIE GROSSZÜGIGE BEGRÜNUNG AM GRUNDSTÜCK, SCHAFFT EINE ENTSPANNTE IDYLLE UND STEIGERT WEITERES DIE LEBENSQUALITÄT UND DAS WOHLBEFINDEN IN DER WOHNANLAGE.



AM GRUNDSTÜCK STEHEN INSGESAMT 4 BESUCHERPAKPLÄTZE ZUR VERFÜGUNG. WEITERES WIRD EIN KINDERSPIELPLATZ AM GRUNDSTÜCK ERRICHTET, DER DIE UMGEBUNG BELEBEN SOLL.

DIE VILLENARTIGE STRUKTUR DER BÄUKÖRPER PUNKTET AUF JEDEM FALL MIT EINZIGARTIGKEIT.

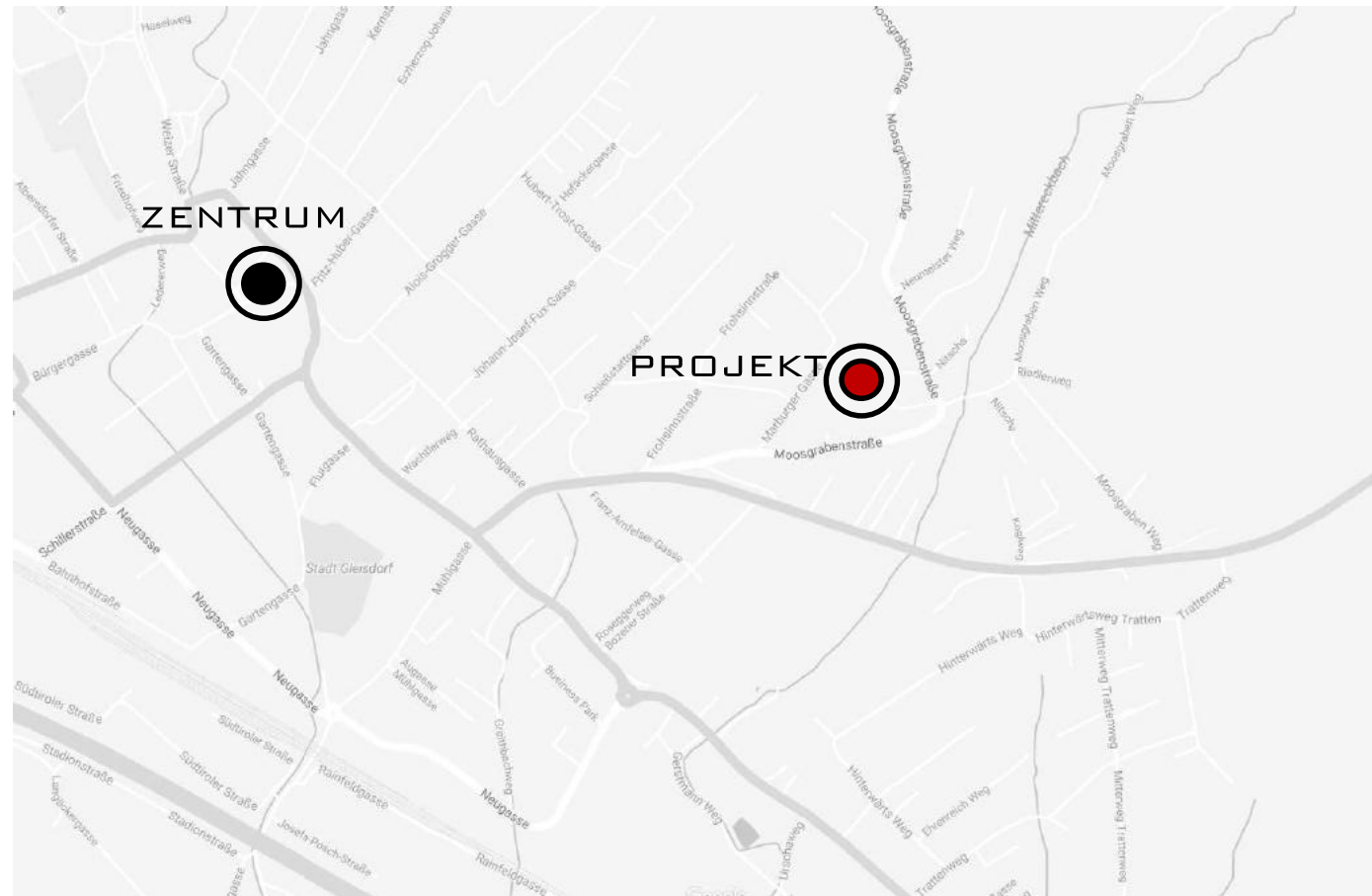
ES IST UNSER ZIEL, DIE PERSÖNLICHEN VORSTELLUNGEN UNSERER KUNDEN BESTMÖGLICH ZU REALISIEREN, UM EIN RUNDUM STIMMIGES UND EINZIGARTIGES WOHNERLEBNIS ZU SCHAFFEN.



DIE LAGE

BESONDERES AUGENMERK WURDE AUF DIE AUSWAHL DES PASSENDEN STANDORTES GELEGT. DURCH DIE GROSSARTIGE GRUNDSTÜCKSLAGE NAHE DEM GLEISDORFER ZENTRUM IST EINE GUTE INFRASTRUKTUR GEBEBEN. SÄMTLICHE EINKAUFSMÖGLICHKEITEN, SCHULEN, KINDERGÄRTEN, ÄRZTE, RESTAURANTS, ÖFFENTLICHE VERKEHRSMITTEL SIND ZU FUSS ERREICHBAR.

17 WOHN-
EINHEITEN
IN
ZENTRALER
LAGE



HOT SPOTS

BUSHALTESTELLE – CA. 340 M / LEBENSMITTELGESCHÄFT – CA. 380 M / SCHULEN – CA. 550 M /
STADTZENTRUM GLEISDORF – CA. 820 M / ÄRZTE – CA. 800 M / KIND – CA. 890 M /
WELLENBAD GLEISDORF – CA. 1200 M / EINKAUFSZENTRUM GEZ – CA. 1270 M /
AUTOBAHNZUBRINGER A2 – CA. 1300 M / BAHNHOF GLEISDORF – CA. 1400 M

DER LAGEPLAN



WOHNOBJEKT A

WOHNOBJEKT B

HIGHLIGHTS

- ❖ HAUSEIGENE TIEFGARAGENPLÄTZE, ZUGEHÖRIG ZU DEN WOHNUNGEN
- ❖ ERDGESCHOSS WOHNUNGEN MIT GRÜNFLÄCHENANTEIL
- ❖ RUHIGE LAGE
- ❖ STADTZENTRUM NUR WENIGE GEHMINUTEN ENTFERNT
- ❖ SEHR GUTE INFRASTRUKTUR
- ❖ DURCHDACHTE GRUNDRISSE
- ❖ LIFT UND STIEGENHAUS
- ❖ GROSSZÜGIGE GÄRTEN BZW. TERRASSEN
- ❖ BÖDEN SIND MIT HOCHWERTIGEN PARKETTböDEN UND FLIESEN AUSGESTATTET
- ❖ ABSTELLRÄUME IN DER TIEFGARAGE, ZUGEHÖRIG ZU DEN WOHNUNGEN
- ❖ KINDERSPIELPLATZ AM GRUNDSTÜCK
- ❖ FUSSBODENHEIZUNG
- ❖ FAHRRADABSTELLPLATZ
- ❖ SCHULEN SIND MIT GEH- UND RADWEGEN ERREICHBAR
- ❖ NIEDRIGENERGIEBAUWEISE
- ❖ ZIEGELMASSIVBAU



**HOCHWERTIGE
UND BESTE
QUALITÄT IN
ALLEN
BEREICHEN**

DIE WOHNUNGEN

DIE INDIVIDUELLEN WOHNUNGEN SIND IDEAL FÜR SINGLE, PÄRCHEN ODER FAMILIE. ES SIND WOHNUNGSGRÖSSEN ZWISCHEN CA. 59M² UND 107M² VERFÜGBAR.

EINE HOHE AUFMERKSAMKEIT WURDE AUF DIE FUNKTIONALITÄT UND DER FLEXIBILITÄT DER GRUNDRISSE GELEGT. BEI DER GRUNDRISSGESTALTUNG WURDE AUF OFFENHEIT UND PRIVATSPHÄRE GEACHTET.

MITTELS GROSSER FENSTERFLÄCHEN IM WOHN-/ESSBEREICH WIRD EIN HELLER, LICHTDURCHFLUTETER RAUM GESCHAFFEN.

JEDE WOHNUNG BESITZT EINEN GERÄUMIGEN VORRAUM, DER ALS GARDEROBE BZW. STAURAUUM GENUTZT WERDEN KANN. AUCH DIE ZIMMER WURDEN GROSSZÜGIG GEPLANT.

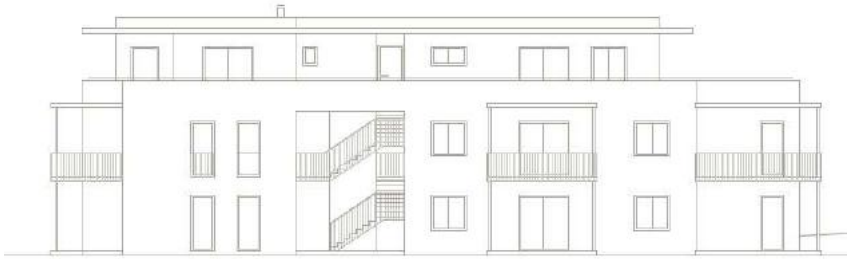
**MODERN,
INDIVIDUELL
UND
HOCHWERTIG**



WOHNOBJEKT A

SÜDEN

ERDGESCHOSS



OSTEN

1.OBERGESCHOSS

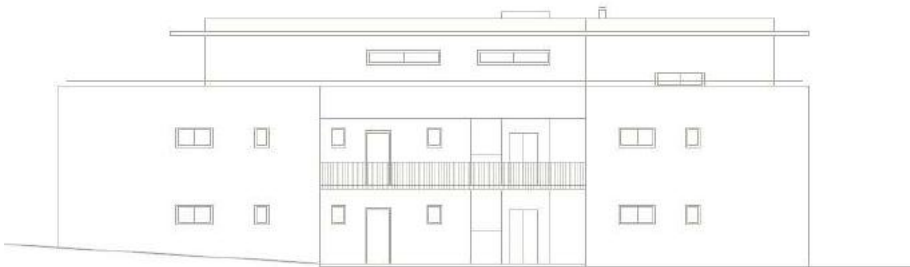


WESTEN

2.OBERGESCHOSS



NORDEN



FLÄCHENAUFSTELLUNG

BEI BEDARF
AUCH 4
ZIMMER-
WOHNUNGEN
MÖGLICH!!

WOHNOBJEKT A

TOP	GESCHOSS	TYP	WNFL	GARTEN	TERRASSE / BALKON	KELLER
1	EG	3 Zi.	85,56M ²	48,18 M ²	43,24M ²	9,67M ²
2	EG	2 Zi.	58,66M ²	103,51 M ²	21,50M ²	6,75M ²
3	EG	3 Zi.	87,39M ²	201,76 M ²	23,36M ²	9,83M ²
4	1.OG	3 Zi.	85,56M ²	/	17,60M ²	9,37M ²
5	1.OG	2 Zi.	58,66M ²	/	14,94M ²	6,76M ²
6	1.OG	3 Zi.	87,39M ²	/	16,51M ²	9,39M ²
7	2.OG	3 Zi.	114,15M ²	/	118,94M ²	12,15M ²

**Wohnanlage
am Jungbergweg**

8200 Gleisdorf

**Wohnobjekt A
EG: Top 1
3-Zimmer-Wohnung**

Vorraum	11,21 m ²
Abstellraum	2,25 m ²
WC	1,75 m ²
Bad	8,77 m ²
Zimmer 1	12,43 m ²
Zimmer 2	13,51 m ²
Wohnen/Essen/Kochen	35,64 m ²

Wohnfläche 85,56 m²

Terrasse 43,24 m²

Gartenanteil 48,18 m²

Kellerabteil 9,67 m²

*„MODERN,
INDIVIDUELL
UND
HOCHWERTIG“*



Top 1

**BEI BEDARF
AUCH 4
ZIMMER-
WOHNUNG
MÖGLICH!!**

Garten



Symboldarstellung

Stand: 20.08.2018

Unverbindliche Plankopie, vorbehaltlich technisch, wirtschaftlich und behördlich notwendiger Änderungen.. Der dargestellte Möblierungsvorschlag ist im Kaufpreis nicht enthalten.

Der Plan ist zum Anfertigen von Einbaumöbeln nicht geeignet – Naturmaße nehmen! Hinsichtlich des Ihrer Wohnung zugeordneten Tiefgaragenparkplatzes erfahren Sie weitere Details bei Ihrem Bauträger.

TOP 1

**Wohnanlage
am Jungbergweg**

8200 Gleisdorf

**Wohnobjekt A
EG: Top 2
2-Zimmer-Wohnung**

Vorraum	5,50 m ²
Abstellraum	2,50 m ²
WC	1,50 m ²
Bad	6,39 m ²
Zimmer	16,23 m ²
Wohnen/Essen/Kochen	26,54 m ²

Wohnfläche 58,66 m²

Terrasse	21,50 m ²
Gartenanteil	103,51 m ²
Kellerabteil	6,75 m ²

*„MODERN,
INDIVIDUELL
UND
HOCHWERTIG“*



Symboldarstellung

Garten



Stand: 20.08.2018

Unverbindliche Plankopie, vorbehaltlich technischer, wirtschaftlicher und behördlich notwendiger Änderungen. Der dargestellte Möblierungsvorschlag ist im Kaufpreis nicht enthalten. Der Plan ist zum Anfertigen von Einbaumöbeln nicht geeignet – Naturmaße nehmen! Hinsichtlich des Ihrer Wohnung zugeordneten Tiefgaragenparkplatzes erfahren Sie weitere Details bei Ihrem Bauträger.

**BEI BEDARF
AUCH 3
ZIMMER-
WOHNUNG
MÖGLICH!!**

TOP 2

**Wohnanlage
am Jungbergweg**

8200 Gleisdorf

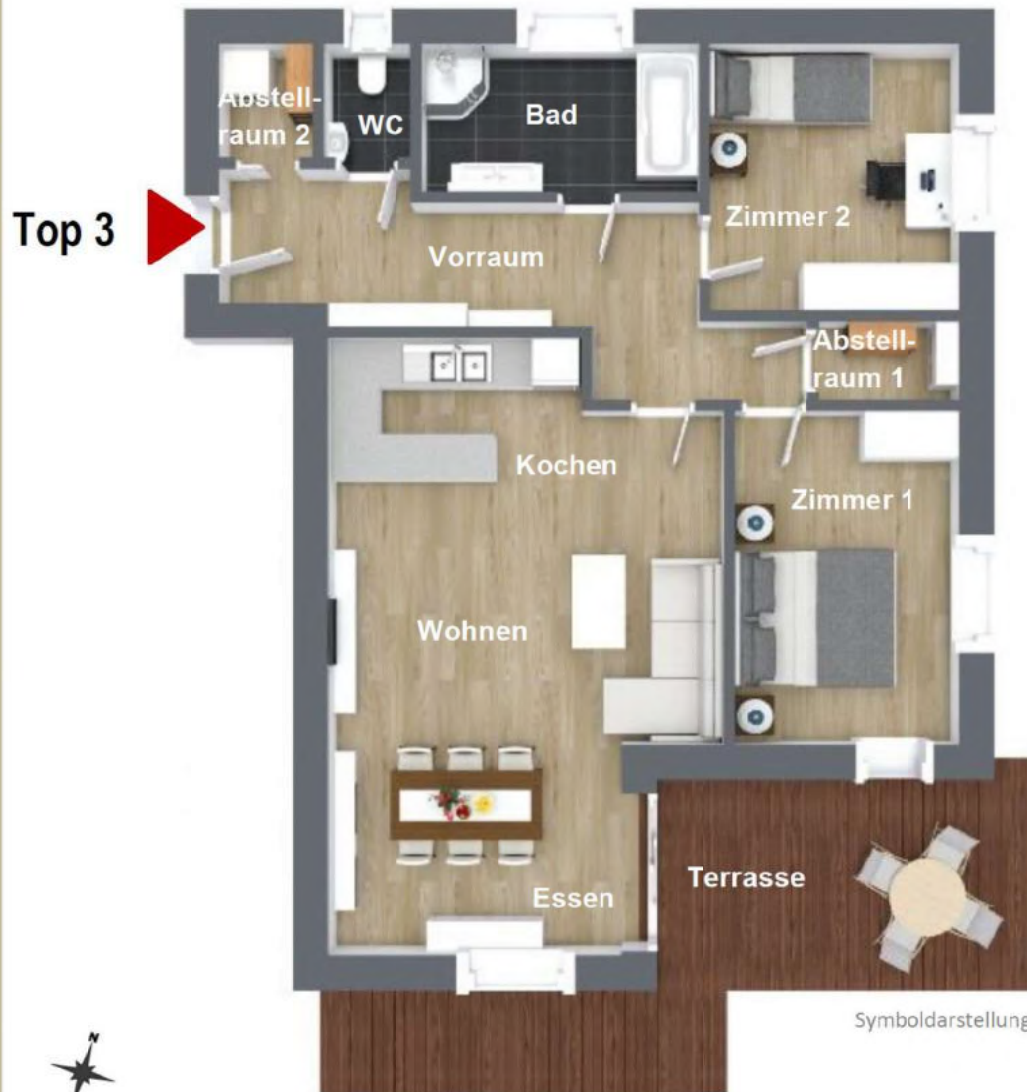
**Wohnobjekt A
EG: Top 3
3-Zimmer-Wohnung**

Vorraum	14,24 m ²
Abstellraum 1	1,91 m ²
Abstellraum 2	1,86 m ²
WC	1,57 m ²
Bad	6,76 m ²
Zimmer 1	13,44 m ²
Zimmer 2	12,02 m ²
Wohnen/Essen/Kochen	35,59 m ²

Wohnfläche 87,39 m²

Terrasse	23,36 m ²
Gartenanteil	201,76 m ²
Kellerabteil	9,83 m ²

*„MODERN,
INDIVIDUELL
UND
HOCHWERTIG“*



Variante A

Garten



Stand: 20.08.2018

Unverbindliche Plankopie, vorbehaltlich technisch, wirtschaftlich und behördlich notwendiger Änderungen.. Der dargestellte Möblierungsvorschlag ist im Kaufpreis nicht enthalten. Der Plan ist zum Anfertigen von Einbaumöbeln nicht geeignet – Naturmaße nehmen! Hinsichtlich des Ihrer Wohnung zugeordneten Tiefgaragenparkplatzes erfahren Sie weitere Details bei Ihrem Bauträger.

TOP 3 (A)

**Wohnanlage
am Jungbergweg**

8200 Gleisdorf

**Wohnobjekt A
EG: Top 3
3-Zimmer-Wohnung**

Vorraum	10,41 m ²
Abstellraum 1	2,01 m ²
Abstellraum 2	1,83 m ²
WC	1,63 m ²
Bad	7,34 m ²
Zimmer 1	13,26 m ²
Zimmer 2	9,53 m ²
Wohnen/Essen/Kochen	40,41 m ²

Wohnfläche ca. 86,42 m²

Terrasse	23,36 m ²
Gartenanteil	201,76 m ²
Kellerabteil	9,83 m ²

*„MODERN,
INDIVIDUELL
UND
HOCHWERTIG“*

Top 3



Variante B

Garten

Symboldarstellung



Stand: 20.08.2018

Unverbindliche Plankopie, vorbehaltlich technisch, wirtschaftlich und behördlich notwendiger Änderungen.. Der dargestellte Möblierungsvorschlag ist im Kaufpreis nicht enthalten. Der Plan ist zum Anfertigen von Einbaumöbeln nicht geeignet – Naturmaße nehmen! Hinsichtlich des Ihrer Wohnung zugeordneten Tiefgaragenparkplatzes erfahren Sie weitere Details bei Ihrem Bauträger.

TOP 3 (B)

**Wohnanlage
am Jungbergweg**

8200 Gleisdorf

**Wohnobjekt A
1.OG: Top 4
3-Zimmer-Wohnung**

Vorraum	11,21 m ²
Abstellraum	2,25 m ²
WC	1,75 m ²
Bad	8,77 m ²
Zimmer 1	12,43 m ²
Zimmer 2	13,51 m ²
Wohnen/Essen/Kochen	35,64 m ²

Wohnfläche 85,56 m²

Balkon	17,60 m ²
Kellerabteil	9,37 m ²

*„MODERN,
INDIVIDUELL
UND
HOCHWERTIG“*



 **Top 4**

**BEI BEDARF
AUCH 4
ZIMMER-
WOHNUNG
MÖGLICH!!**



Stand: 20.08.2018

Unverbindliche Plankopie, vorbehaltlich technisch, wirtschaftlich und behördlich notwendiger Änderungen.. Der dargestellte Möblierungsvorschlag ist im Kaufpreis nicht enthalten. Der Plan ist zum Anfertigen von Einbaumöbeln nicht geeignet – Naturmaße nehmen! Hinsichtlich des Ihrer Wohnung zugeordneten Tiefgaragenparkplatzes erfahren Sie weitere Details bei Ihrem Bauträger.

TOP 4

Wohnanlage am Jungbergweg

8200 Gleisdorf

Wohnobjekt A

1.OG: Top 5

2-Zimmer-Wohnung

Vorraum	5,50 m ²
Abstellraum	2,50 m ²
WC	1,50 m ²
Bad	6,39 m ²
Zimmer	16,23 m ²
Wohnen/Essen/Kochen	26,54 m ²

Wohnfläche 58,66 m²

Balkon 14,94 m²

Kellerabteil 6,76 m²

„MODERN,
INDIVIDUELL
UND
HOCHWERTIG“



Stand: 20.08.2018

Unverbindliche Plankopie, vorbehaltlich technisch, wirtschaftlich und behördlich notwendiger Änderungen. Der dargestellte Möblierungsvorschlag ist im Kaufpreis nicht enthalten.

Der Plan ist zum Anfertigen von Einbaumöbeln nicht geeignet – Naturmaße nehmen! Hinsichtlich des Ihrer Wohnung zugeordneten Tiefgaragenparkplatzes erfahren Sie weitere Details bei Ihrem Bauträger.



Symboldarstellung

BEI BEDARF
AUCH 3
ZIMMER-
WOHNUNG
MÖGLICH!!

TOP 5

**Wohnanlage
am Jungbergweg**

8200 Gleisdorf

**Wohnobjekt A
1.OG: Top 6
3-Zimmer-Wohnung**

Vorraum	14,24 m ²
Abstellraum 1	1,86 m ²
Abstellraum 2	1,91 m ²
WC	1,57 m ²
Bad	6,76 m ²
Zimmer 1	13,44 m ²
Zimmer 2	12,02 m ²
Wohnen/Essen/Kochen	35,59 m ²

Wohnfläche 87,39 m²

Balkon	16,51 m ²
Kellerabteil	9,39 m ²

*„MODERN,
INDIVIDUELL
UND
HOCHWERTIG“*



Symboldarstellung



Stand: 20.8.2018

Unverbindliche Plankopie, vorbehaltlich technisch, wirtschaftlich und behördlich notwendiger Änderungen.. Der dargestellte Möblierungsvorschlag ist im Kaufpreis nicht enthalten. Der Plan ist zum Anfertigen von Einbaumöbeln nicht geeignet – Naturmaße nehmen! Hinsichtlich des Ihrer Wohnung zugeordneten Tiefgaragenparkplatzes erfahren Sie weitere Details bei Ihrem Bauträger.

Variante A

TOP 6 (A)

**Wohnanlage
am Jungbergweg**

8200 Gleisdorf

**Wohnobjekt A
1.OG: Top 6
3-Zimmer-Wohnung**

Vorraum	10,41 m ²
Abstellraum 1	2,01 m ²
Abstellraum 2	1,83 m ²
WC	1,63 m ²
Bad	7,34 m ²
Zimmer 1	13,26 m ²
Zimmer 2	9,53 m ²
Wohnen/Essen/Kochen	40,41 m ²

Wohnfläche ca. 86,42 m²

Balkon 16,51 m²

Kellerabteil 9,39 m²

*„MODERN,
INDIVIDUELL
UND
HOCHWERTIG“*

Top 6



Variante B

Symboldarstellung



Stand: 20.08.2018

Unverbindliche Plankopie, vorbehaltlich technischer, wirtschaftlicher und behördlich notwendiger Änderungen. Der dargestellte Möblierungsvorschlag ist im Kaufpreis nicht enthalten. Der Plan ist zum Anfertigen von Einbaumöbeln nicht geeignet – Naturmaße nehmen! Hinsichtlich des Ihrer Wohnung zugeordneten Tiefgaragenparkplatzes erfahren Sie weitere Details bei Ihrem Bauträger.

TOP 6 (B)

Wohnanlage am Jungbergweg

8200 Gleisdorf

Wohnobjekt A

2.OG: Top 7

3-Zimmer-Wohnung

Vorraum	15,35 m ²
Abstellraum 1	2,41 m ²
Abstellraum 2	3,16 m ²
WC	2,16 m ²
Bad	11,04 m ²
Zimmer 1	14,00 m ²
Zimmer 2	28,24 m ²
Wohnen/Essen/Kochen	37,79 m ²

Wohnfläche 114,15 m²

Terrasse 118,94 m²

Kellerabteil 12,15 m²

„MODERN,
INDIVIDUELL
UND
HOCHWERTIG“



Symboldarstellung



Stand: 20.08.2018

Unverbindliche Plankopie, vorbehaltlich technischer, wirtschaftlicher und behördlich notwendiger Änderungen. Der dargestellte Möblierungsvorschlag ist im Kaufpreis nicht enthalten.

Der Plan ist zum Anfertigen von Einbaumöbeln nicht geeignet – Naturmaße nehmen! Hinsichtlich des Ihrer Wohnung zugeordneten Tiefgaragenparkplatzes erfahren Sie weitere Details bei Ihrem Bauträger.