

# BAUVORHABEN LASSNITZHÖHE



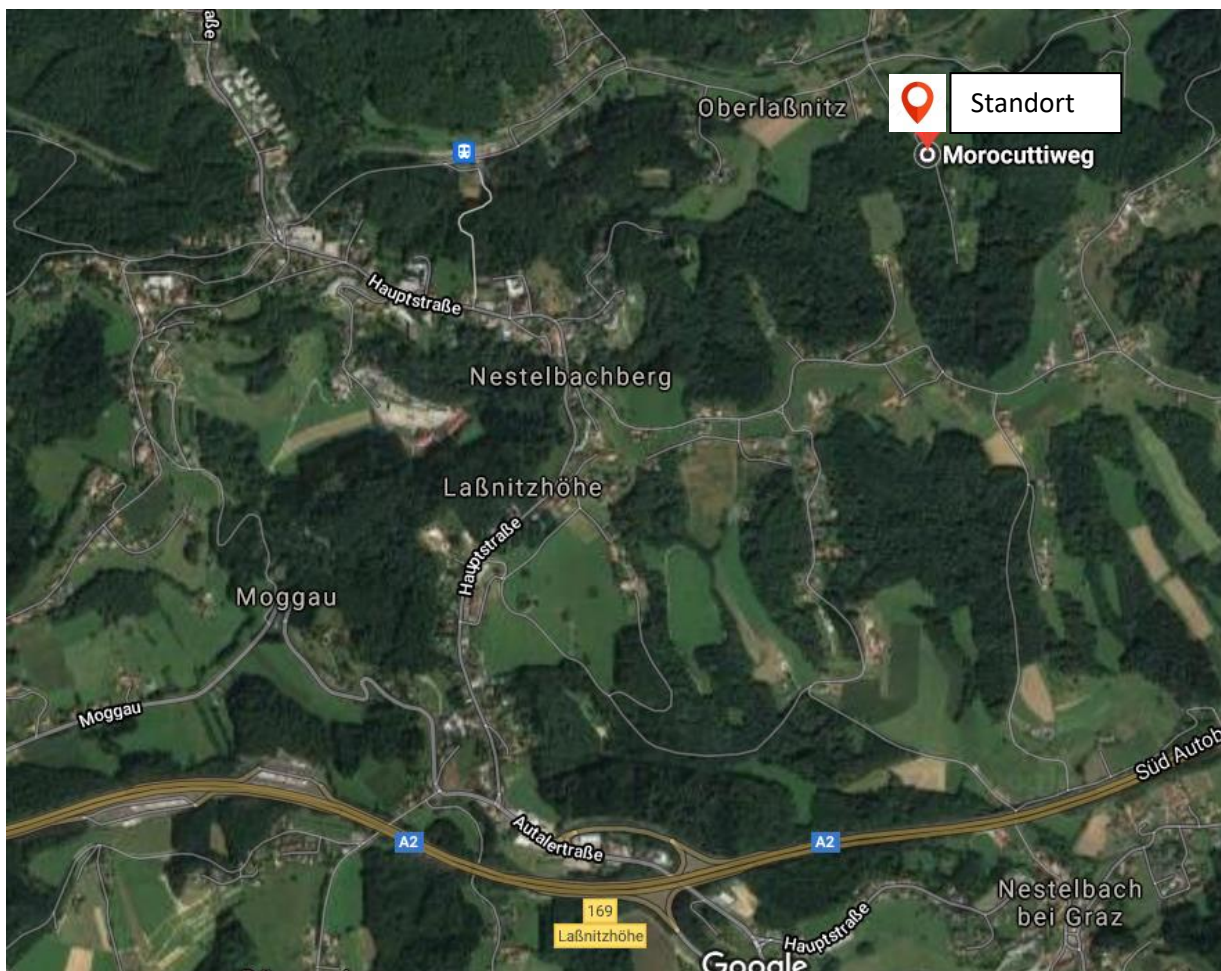
**Lage:**

Am Morocuttiweg in Lassnitzhöhe entsteht eine Wohnhausanlage mit insgesamt 8 Wohneinheiten in leichter Hanglage.

Die Lage besticht durch ihre Ruhe, jedoch ist man in nur 3 Minuten mit dem Auto am Hauptplatz in Lassnitzhöhe, in nur 15 Minuten in Gleisdorf und in nur 8 Minuten auf der Autobahn.

Der Bahnhof Lassnitzhöhe ist nur 1,5 km entfernt, mit dem Sie bequem und ungestört in jeweils 10 Minuten Graz bzw. Gleisdorf erreichen können.

Die nächsten Einkaufsmöglichkeiten sind ca. 1,8 km entfernt. Bildungseinrichtungen Ärzte und jegliche Infrastruktur befinden sich in unmittelbarer Nähe.

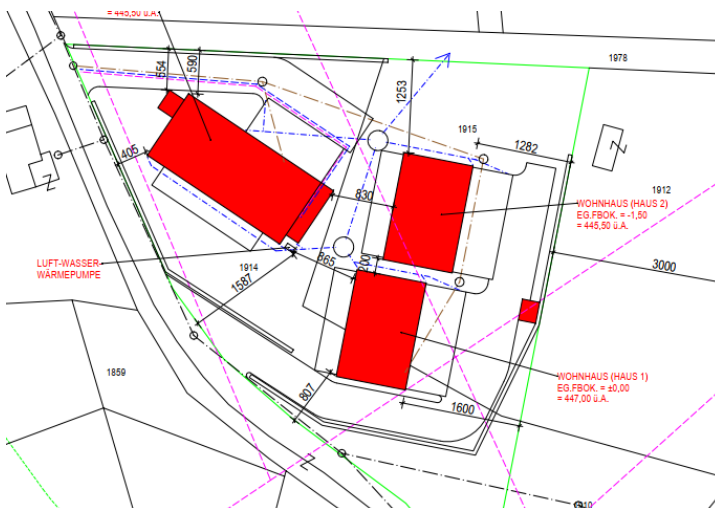


## Mikrolage

Das Grundstück ist über eine Sackstraße der Gemeinde Lassnitzhöhe erschlossen. Die Lage besticht durch Ihre Ruhe. Es befindet sich mitten im Grünen jedoch nicht weit weg vom Ortszentrum.



## Ausschnitt Bebauung des Grundstückes:



Alle Wohnungen und Balkone sind Richtung Südwesten ausgerichtet und bieten eine herrliche Ruhe im Luftkurort



## Pläne

### Übersichtsplan

Es entstehen 2 Doppelhaushälften und 4 Wohnungen.

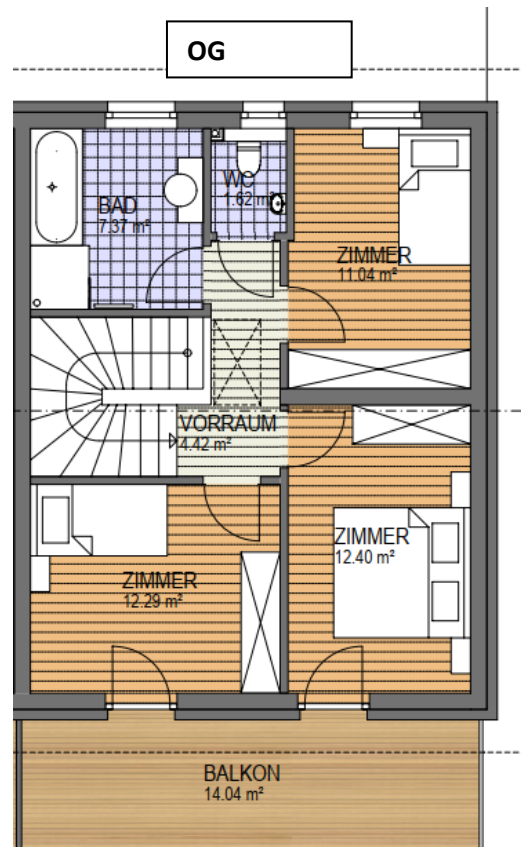
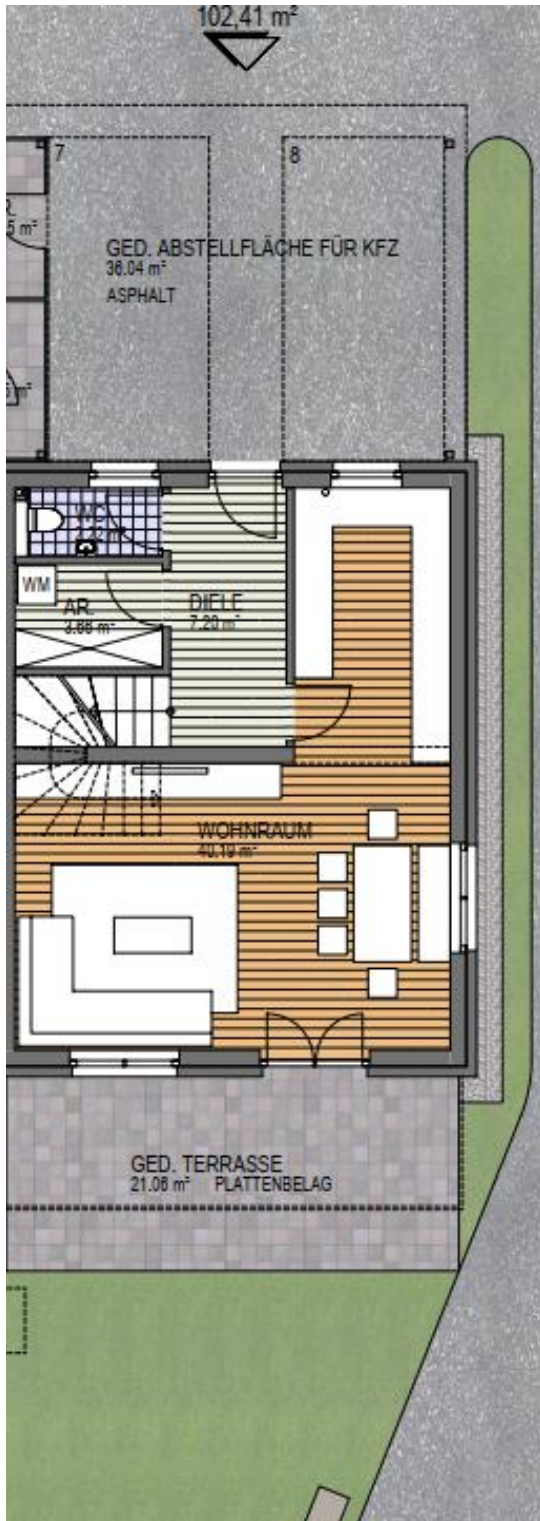


**Top 1**

Top 1: Die Doppelhaushälfte verfügt über 102,41 m<sup>2</sup> Wohnfläche und eine 21 m<sup>2</sup> große überdachte Terrasse (Süd West Ausrichtung) und einen 14 m<sup>2</sup> großen Balkon. Zwei Parkplätze sind unmittelbar vor dem Haus inklusive.

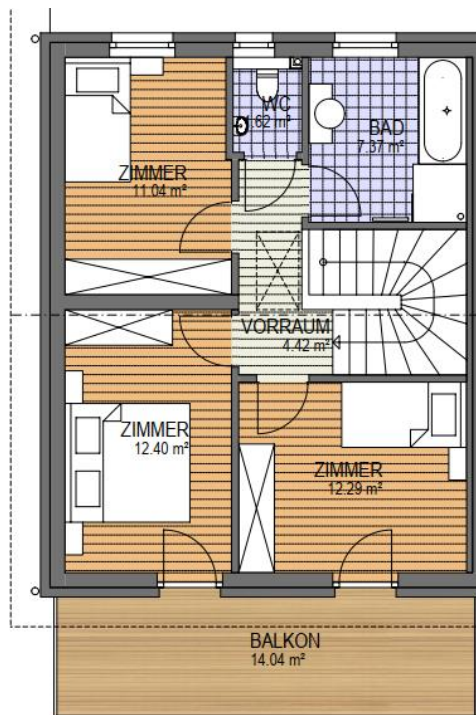
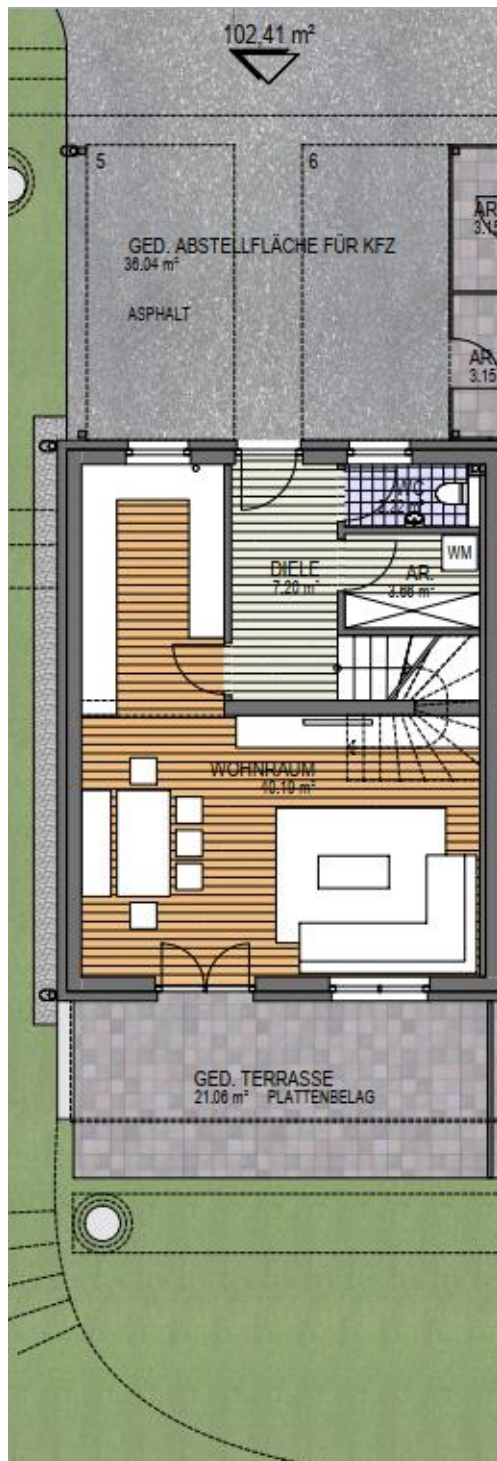
**EG**

**Ansicht**



## Top 2

Top 2: Die Doppelhaushälfte verfügt über 102,41 m<sup>2</sup> Wohnfläche und eine 21 m<sup>2</sup> große überdachte Terrasse (Süd West Austrichtung) ) und einen 14 m<sup>2</sup> großen Balkon. Zwei Parkplätze sind unmittelbar vor dem Haus inklusive.

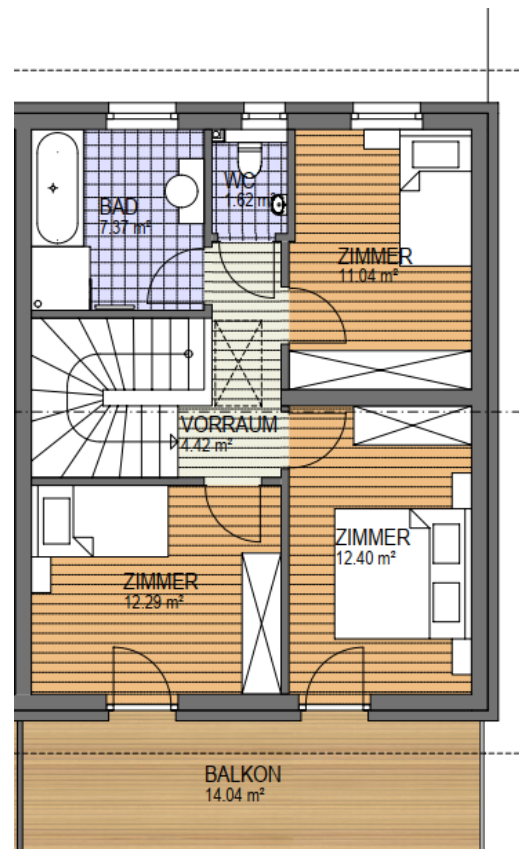


### Top 3

Top 3: Die Doppelhaushälfte verfügt über 102,41 m<sup>2</sup> Wohnfläche und eine 21 m<sup>2</sup> große überdachte Terrasse (Süd West Austrichtung) ) und einen 14 m<sup>2</sup> großen Balkon. Zwei Parkplätze sind unmittelbar vor dem Haus inklusive.

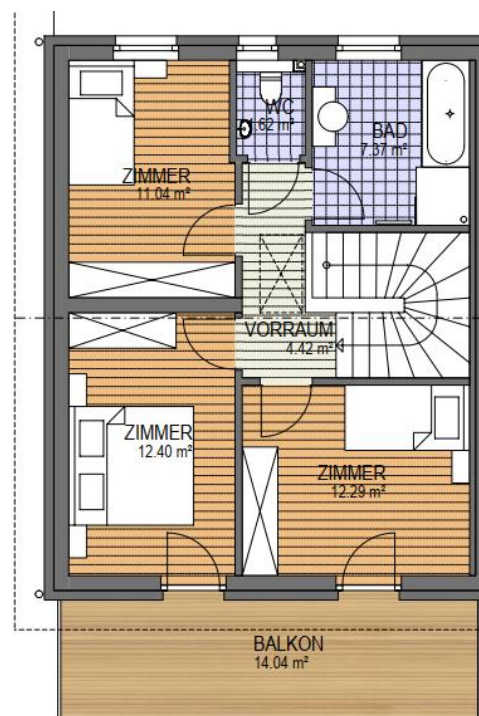
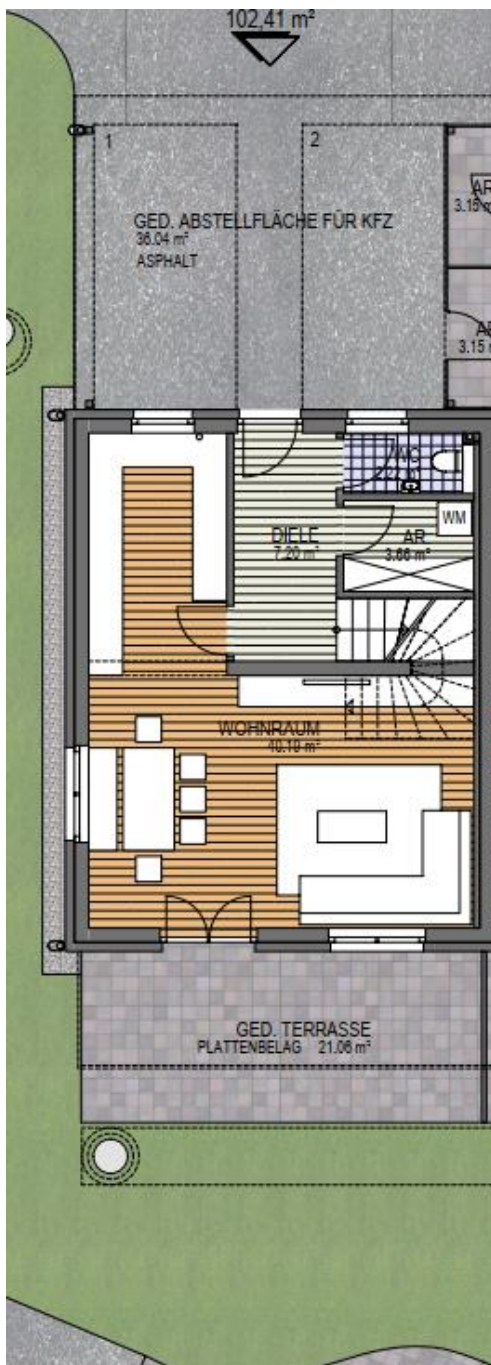
### EG

### Ansicht



**Top 4**

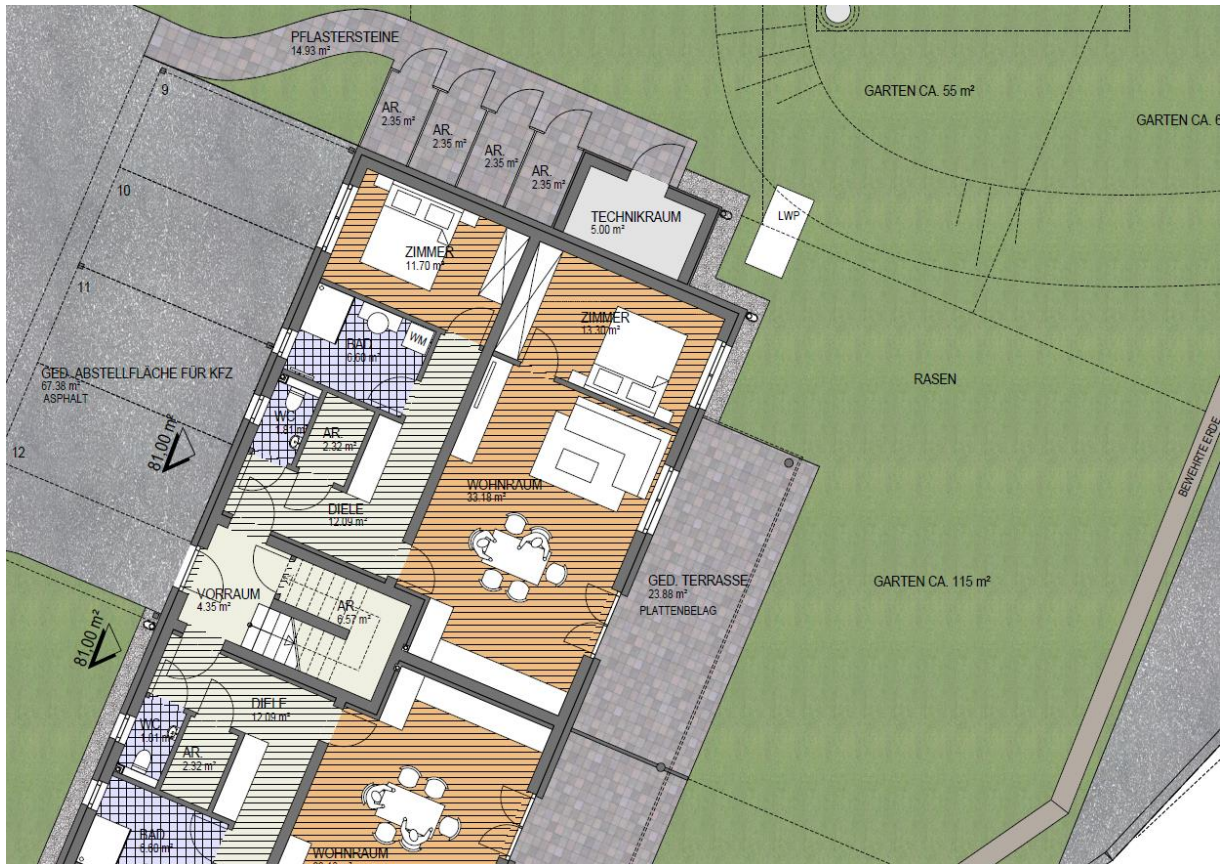
Top 4: Die Doppelhaushälfte verfügt über 102,41 m<sup>2</sup> Wohnfläche und eine 21 m<sup>2</sup> große überdachte Terrasse (Süd West Austrichtung ) und einen 14 m<sup>2</sup> großen Balkon. Zwei Parkplätze sind unmittelbar vor dem Haus inklusive.





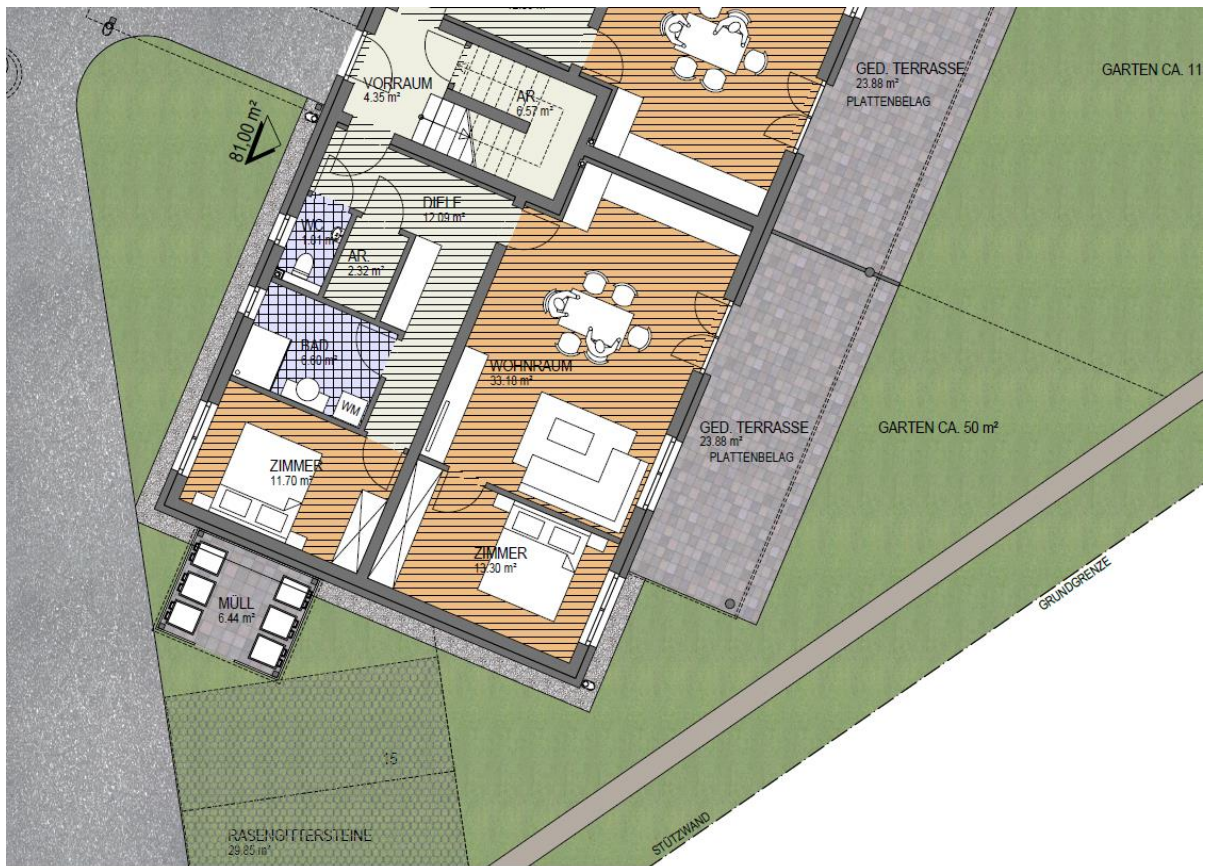
## Top 5

Die Erdgeschosswohnung verfügt über 81,00 m<sup>2</sup> und eine überdachte Terrasse von 23,88 m<sup>2</sup> plus eine Freifläche von ca. 110 m<sup>2</sup>. Zwei Parkplätze sind unmittelbar vor dem Haus inklusive.



## Top 6

Die Erdgeschosswohnung verfügt über 81,00 m<sup>2</sup> und eine überdachte Terrasse von 23,88 m<sup>2</sup> plus eine Freifläche von ca. 50m<sup>2</sup>. Zwei Parkplätze sind unmittelbar vor dem Haus inklusive.



## Top 7

Die Wohnung befindet sich im 1. Stock und verfügt über 81,00 m<sup>2</sup> und eine überdachte Terrasse von 19,90 m<sup>2</sup>. Zwei Parkplätze sind unmittelbar vor dem Haus inklusive.



## Top 8

Die Wohnung befindet sich im 1 Stock und verfügt über 81,00 m<sup>2</sup> und eine überdachte Terrasse von 19,90 m<sup>2</sup>. Zwei Parkplätze sind unmittelbar vor dem Haus inklusive.

